



Vad har du på dig!!?

STF - Elsäk 21

 Hitachi Energy

Vad har du på dig!!?

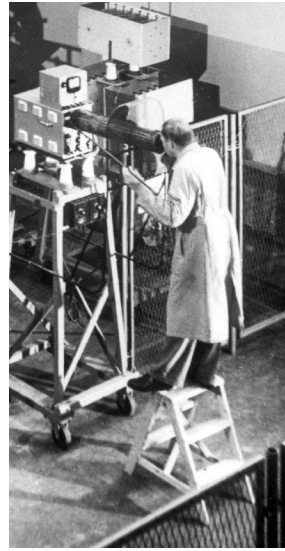
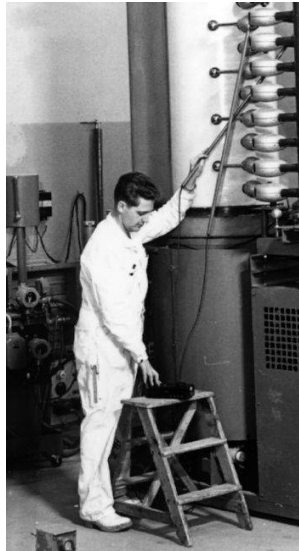
HITACHI
Inspire the Next

Det beror väl på!

© Hitachi Energy

Vad har du på dig!!?

HITACHI
Inspire the Next



© Hitachi Energy

Vad har du på dig!!?

HITACHI
Inspire the Next



© Hitachi Energy

Vad har du på dig!!?

HITACHI
Inspire the Next



©Hitachi Energy

Vad har du på dig!!?

HITACHI
Inspire the Next



©Hitachi Energy

Vad har du på dig!!?

HITACHI
Inspire the Next

Vad är det som saknas här?

Djurskötare?

Barriärer

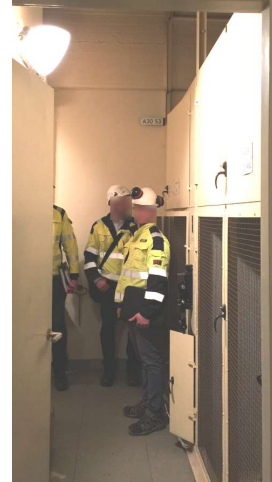
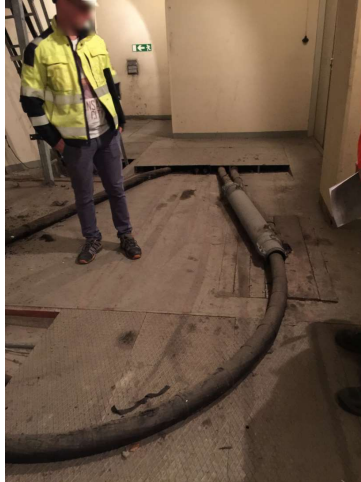
- Tillträdeskontroll?
- Varselmärkning?
- Utbildning?
- Kunskap?
- Skyddsutrustning



© Hitachi Energy

Vad har du på dig!!?

HITACHI
Inspire the Next



Hitachi Energy

Vad har du på dig!!?

HITACHI
Inspire the Next



©Hitachi Energy

Vad har du på dig!!?

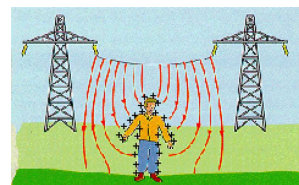
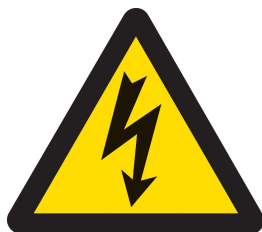
HITACHI
Inspire the Next



©Hitachi Energy

Vad har du på dig!!?

HITACHI
Inspire the Next



© Hitachi Energy

Vad har du på dig!!?

HITACHI
Inspire the Next



PRODUCT ADVANTAGES

Feature :
Insulating natural rubber glove
Bi-color : Black inside, beige outside.
Rolled edge.
Class 0
Category RC
Thickness : 1mm.
Length 36 cm.

Benefit :
COMFORT
Its anatomical shape makes it easier to slip the glove on and off.
Product appreciated for its long last and precision.

RESISTANCE
The natural latex base offers high dielectric characteristics.
Its two-toned composition, with its beige interior/black exterior, indicates wear on the whole of the glove.
Its thickness provides good dexterity while offering protection up to 1,000 volts.

SAFETY
It must be used with a leather overglove



SAFETY
It must be used with a leather overglove

Hitachi Energy

Vad har du på dig!!?



Kortare lättare arbeten
Latexhandske



Lättare arbeten
Innerhandske + Latexhandske



Tyngre arbeten
Innerhandske + Latexhandske + Läderhandske



"Alla" arbeten
Innerhandske + Komposithandske

Vad har du på dig!!?

HITACHI
Inspire the Next



Hitachi Energy

Vad har du på dig!!?

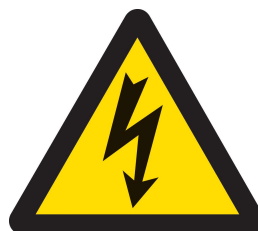
HITACHI
Inspire the Next



© Hitachi Energy

Vad har du på dig!!?

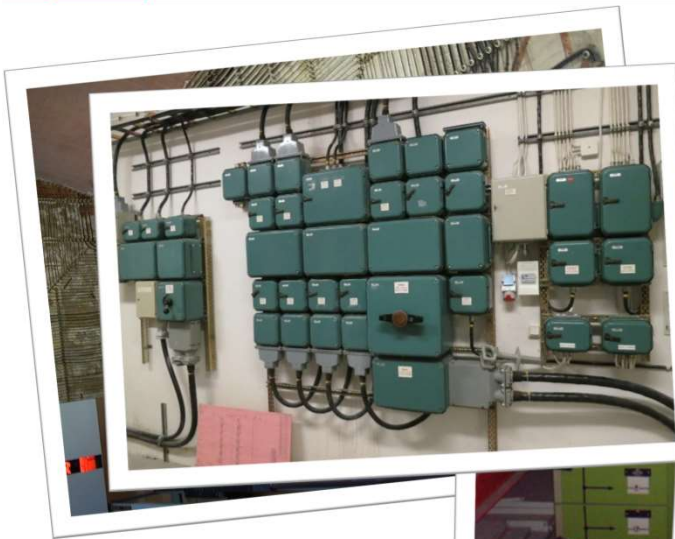
HITACHI
Inspire the Next



©Hitachi Energy

Vad har du på dig!!?

HITACHI
Inspire the Next



Hitachi Energy

Vad har du på dig!!?

HITACHI
Inspire the Next



©Hitachi Energy



Ljusbåge

Händelseenergi

Arbete öppen dörr / ingen kapsling

3,9 m 1,2 cal/cm²

1,7 m 4 cal/cm²

1,1 m 8 cal/cm²

0,5 m 25 cal/cm²

0,4 m 40 cal/cm²

5,2 cal/cm² **Arbete stängd dörr / kapsling**

Vad har du på dig!!?

HITACHI
Inspire the Next



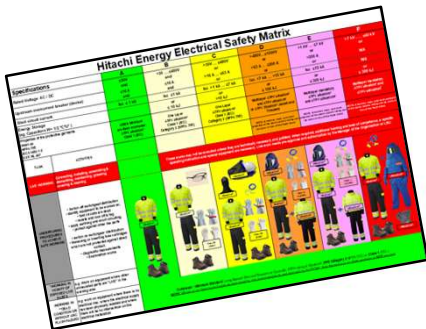
Händelseenergi
(cal/cm²)




Incident energy

©Hitachi Energy

Vad har du på dig!!?

1. Fråga innehavaren
2. Tänka själv



U_n	<50V	50V – 1kV	>1kV – 10kV
I_p	<16A	16A – 63A	>63A
I_{sc}	<1kA	1kA – 10kA	>10kA
Skydds-nivå	 8cal/cm ²	 25cal/cm ²	 40cal/cm ²

Flamskyddat vs. Ljusbågsklassat

Vad har du på dig!!?

HITACHI
Inspire the Next

Cal/cm²

©Hitachi Energy

Vad har du på dig!!?

HITACHI
Inspire the Next

1+1≠2

©Hitachi Energy

Vad har du på dig!!?

HITACHI
Inspire the Next

<p>TRANEMO SKINSAFE™ TERA TX SYSTEM</p> <p>ELIM (cal/cm²) 37</p> <p>ATPV (cal/cm²) 44</p> <p>PPE 4 APC 2</p>	<p>SKIN PROTECTION 6372 89 94</p>  <p>899 CANTEX JERSEY AT ARC RATING: 9.1 cal/cm² PPE 1</p>	<p>INSULATION 5078 89 94</p>  <p>899 CANTEX TERRY ARC RATING: 17.8 cal/cm² PPE 2</p>	<p>SHIELD 5834 81 94</p>  <p>811 TERA TX ELIM: 8.1 cal/cm² ATPV: 8.7 cal/cm², PPE 2</p>
<p>TRANEMO SKINSAFE™ TERA TX SYSTEM</p> <p>ELIM (cal/cm²) 37</p> <p>ATPV (cal/cm²) 42</p> <p>PPE CATEGORY 4</p>	<p>SKIN PROTECTION 6315 90 07</p>  <p>901 MERINO RX ELIM: 4.6 cal/cm² ATPV: 5.3 cal/cm², PPE 1</p>	<p>INSULATION 6330 90 07</p>  <p>903 MERINO TX ELIM: 9.6 cal/cm² EST: 10.0 cal/cm², PPE 2</p>	<p>SHIELD 5834 81 94</p>  <p>811 TERA TX ELIM: 8.1 cal/cm² ATPV: 8.7 cal/cm², PPE 2</p>
<p>TRANEMO SKINSAFE™ TERA TX SYSTEM</p> <p>ELIM (cal/cm²) 35</p> <p>ATPV (cal/cm²) 40</p> <p>PPE CATEGORY 4</p>	<p>SKIN PROTECTION 6315 90 07</p>  <p>901 MERINO RX ELIM: 4.6 cal/cm² ATPV: 5.3 cal/cm², PPE 1</p>	<p>INSULATION 5078 89 94</p>  <p>899 CANTEX TERRY ARC RATING: 17.8 cal/cm² PPE 2</p>	<p>SHIELD 5834 81 94</p>  <p>811 TERA TX ELIM: 8.1 cal/cm² ATPV: 8.7 cal/cm², PPE 2</p>

 Hitachi Energy

Vad har du på dig!!?

HITACHI
Inspire the Next

ELIM

© Hitachi Energy

ELIM (cal/cm²)

37

ATPV (cal/cm²)

44

Incident Energy Limit

Arc Thermal Performance Value

Ställ krav!

Innehavaren



Arbetsgivaren



Leverantören

ELIM (cal/cm²)
37
ATPV (cal/cm²)
44

Vad har du på dig!!?

HITACHI
Inspire the Next

Leif Bodin

Leif.Bodin@hitachienergy.com

© Hitachi Energy

HITACHI
Inspire the Next