

A stylized logo for 'Bäckströms' featuring the word in a bold, blocky font with a grey-to-white gradient. The letters are set against a solid black rectangular background. The 'S' at the end is particularly large and prominent.

BACKSTROMS

BESS – Vad ska man tänka på när man bygger en komplett BESS-anläggning?

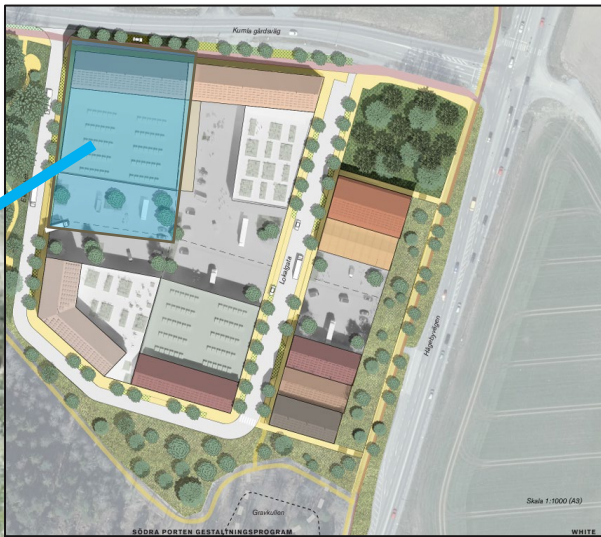
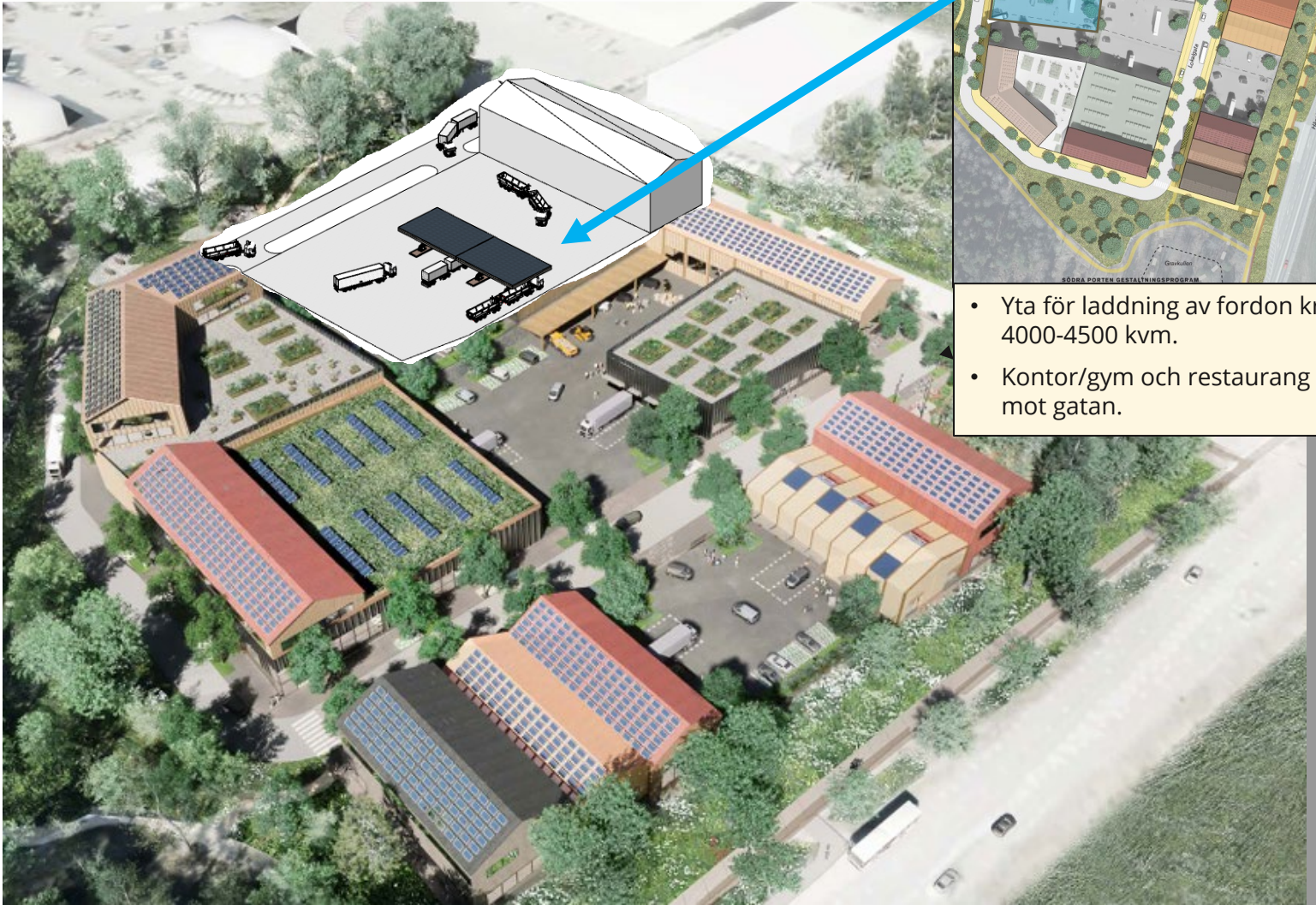
Med våra laddstationer vill vi möjliggöra elektrifiering av Stockholms entreprenadtransporter – ca 1000 bilar – samt all övrig inkommande tung logistik.

- 1 Koncernen har varit verksam i Stockholm och dess närområde i 25 år.
- 2 Efterfrågan på elektrifiering är hög i Stockholm. Samtidigt är utbudet på mark med tillgång till effekt låg.



Figur. Affärsområde markerat med grönt.

Creek Power AB Site 1 Norsborg



- Yta för laddning av fordon kräver ca 4000-4500 kvm.
- Kontor/gym och restaurang i byggnad mot gatan.

Norsborgs Energihub

Bäckströms energihub i Norsborg är Sveriges största projekt som Energimyndigheten beviljade stöd för i utlysningen Regionala elektrifieringspiloter för tunga transporter.

- BESS i drift januari 2024.
- Laddinfra planeras vara klart till Q4 2025.
- Teknisk höjd genom samarbete med KTH för utveckling av smart styrning av energihuben.
- Avsiktsförklaringar på en handfull liknande energihubar runt omkring Stockholm.

Faktaruta

Effekt nätanlutning	5 MW
Effekt BESS	5 MW
Energi BESS	6 MWh
Maxeffekt laddstation	10 MW
Max snitteffekt per laddpunkt	>1 MW

Bildkälla: <https://www.botkyrka.se/stadsplanering-och-trafik/botkyrka-vaxer/hitta-projekt-efter-kommundel/hallunda-norsborg/pagaende-planer-och-program/hagelby-hage---sodra-porten-omrade-a>

Energilager och laddning i samverkan

- Vi har bidragit till Sthlm Flex under vintern samt bidrar sedan våren med frekvensreglering åt SvK.
- BESS är förberedd för svartstart och ö-drift.



Bild: Scania
Batterikapacitet: 624 kWh ger 440 km räckvidd med en tågvikt på 40 ton (ca 15 kWh/mil)



Bilder: 5,5 MW | 6,0 MWh BESS från Hitachi som vi har installerat på egen fastighet.

Bäckström Anläggning AB

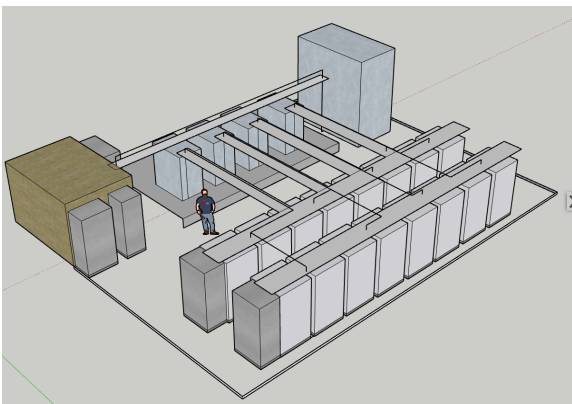
Referensprojekt



Objektbeskrivning BESS 5,5MW

Inom koncernen med Creek Power som kund bygger Bäckström Anläggning en 5,5MW BESS-anläggning med ett helhetsåtagande där vi i en Totalentreprenad ansvarar för alla moment i projektet så som tillståndsansökningar, markarbeten, byggnation, ventilation, installationsgolv mm, men även, elinstallationsarbeten och materialinköp.

I projektet ingår det även att projektera och bygga ett 22kV ställverk.



BACKSTROMS

Arbetsmoment

- Projektering och tillståndshantering
- Kompleta elarbeten
- Mark- & schaktarbeten
- Ventilation
- Betongarbeten
- Logistik-placering av komponenter

Beställare: Creek Power

Projekttid

2023 -> 2024

Referens:

Fredrik Sarvell

Fredrik.sarvell@creekpower.se



Creek Power AB Energihubar

BACKSTROMS

Site 1 Norsborg

Site 2 Huddinge

Site 3 Jordbro

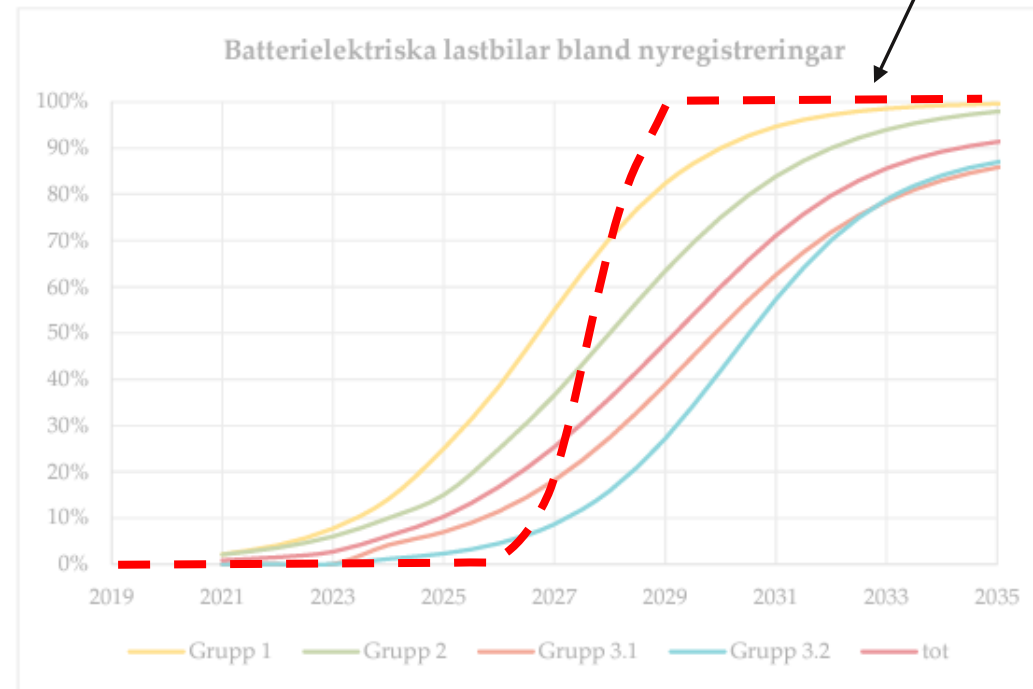
Site 4 Rotebro

Site 5 Stäket

Site 6 Arninge



Streckade grafer motsvarar Stockholms flotta av entreprenadlastbilar - ca 1000 bilar



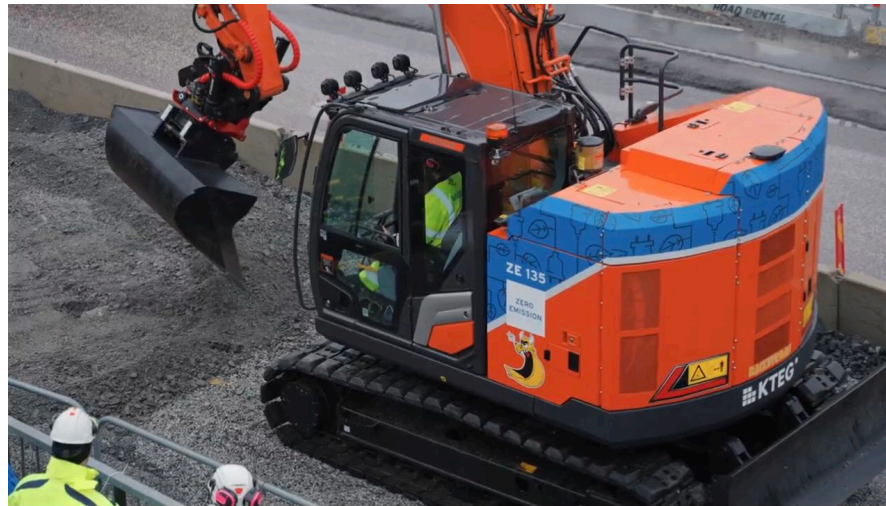
Figur 20: Andel tunga batterielektriska lastbilar i nybilsförsäljningen i högscenariot, per grupp och totalt.

Objektbeskrivning

Ledningsschakter i krävande stadsmiljö för fjärrkyla i Slakthusområdet

I samarbete med Sthlm Exergi och Hitachi testade vi att utföra ordinarie entreprenad i nordiskt krävande klimat, för att utvärdera effekten och kapaciteten på dom elektriska grävmaskinerna.

Vi etablerade en fungerande infrastruktur för detta för att kunna hantera optimal laddning utan att påverka framdriften för grävmaskinerna.



Se mer om det spännande projektet här:

[Gå gärna in via LinkedIn på Backstroms sida för flera videos kring detta projekt.](#)



"Vi är den innovativa samhällsbyggaren som skapar värde för framtida generationer."

Gemensamma satsningar genom

elmaskiner säkrar framtidens samhällen

 stockholm
exergi

BACKSTROMS

HITACHI

Delvator

 KTEG

BESS – Vad ska man tänka på när man bygger komplett BESS-anläggning?

- Bygglov, försäkringar, tillståndprocesser och kontakter med myndigheter, brandförsvaret etc
- Upphandling och kontrakt med nätägare för inkoppling av 5 MW inmatning/uttag till 22 kV-nät.
- Markarbeten.
- Upphandling och installation av ställverk och BESS med mycket hög tillgänglighet och prestanda..
- Upphandling av drift och underhåll av BESS.
- Aggregator och balansansvarig

Tack!



Bäckström Anläggning
- Vi bygger ett bättre Stockholm

