

Eldrifftsansvarig / Elanläggningsansvarig

Erfarenheter & Möjligheter

Eldriftsansvarig / Elanläggningsansvarig

Erfarenheter & möjligheter

- Johan Kristoffersson SKANSKA
- ELDRIFTSANSVARIG STORA PROJEKT
- Auktoriserad elinstallatör för regelefterlevnad
- Arbetsgivarrepresentant
- Byggström för STORA projekt

Elanläggningsansvarig/eldriftansvarig

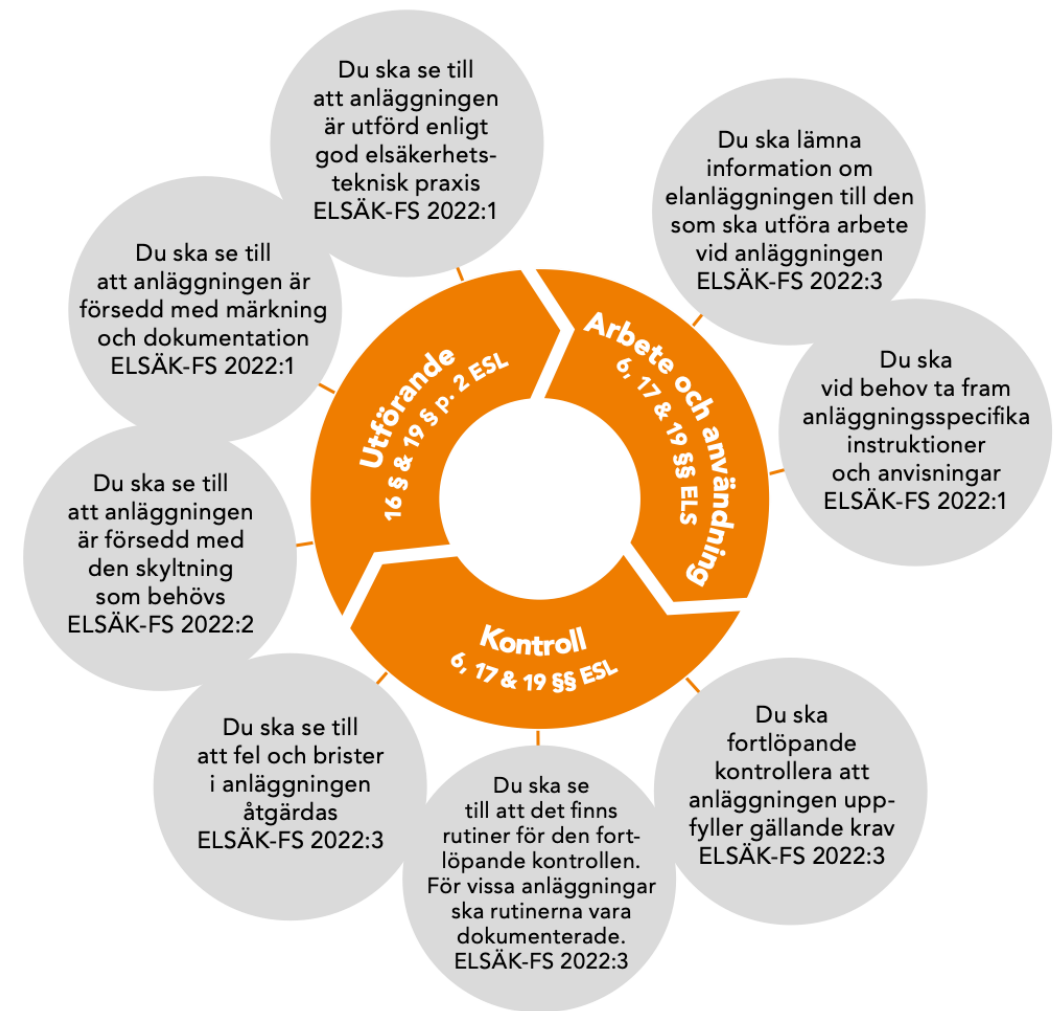
Erfarenheter och möjligheter

- Vad förväntas man göra i denna roll
- 3.2.1 eldriftansvarig
- installation manager, IM
- utsedd person med det övergripande ansvaret för att säkerställa säker drift av den elektriska anläggningen genom att
- fastställa regler och organisation eller arbetsrutiner

Eldrifftsansvarig / Elanläggningsansvarig

- Minimi Kraven

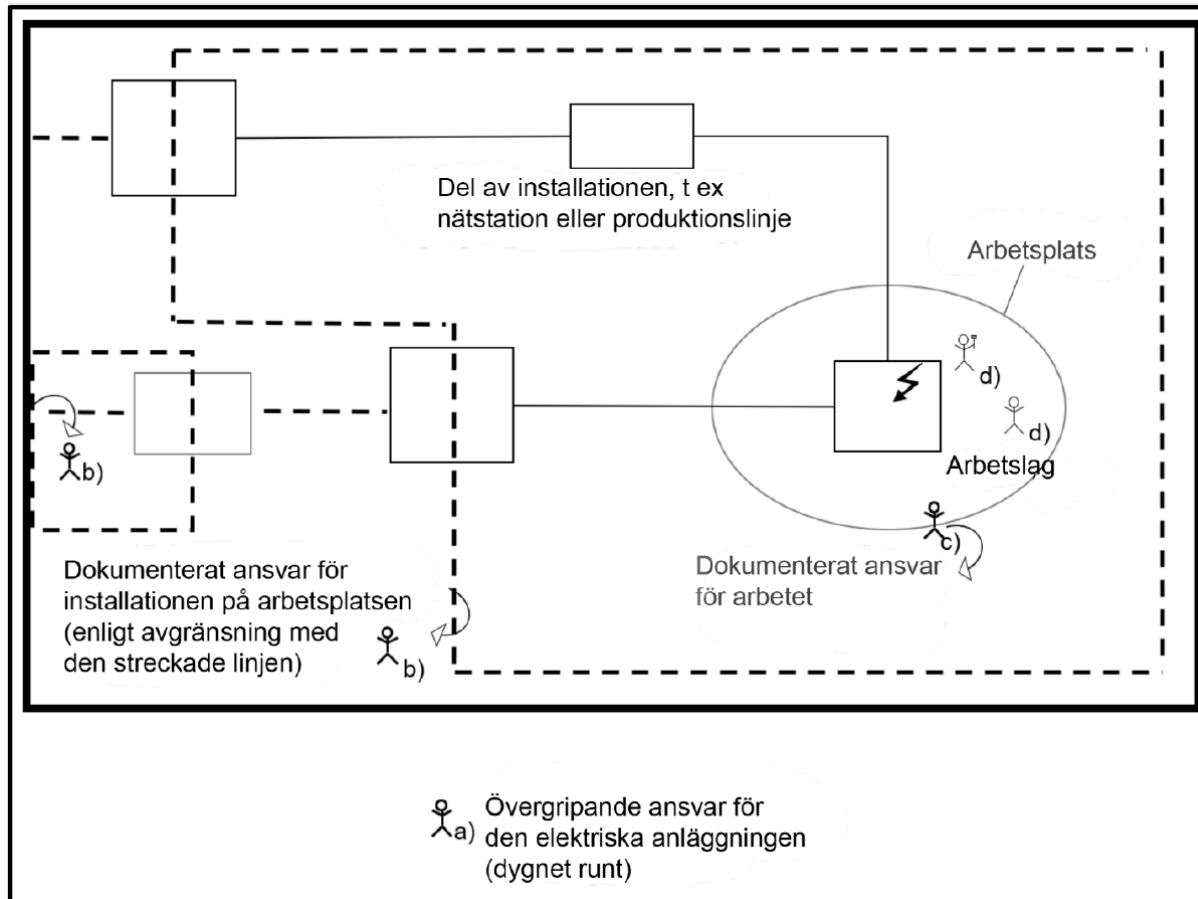
Elsäkerheten - Arbetsmiljölågstiftning
SS EN 50110-1



Elanläggningsansvarig/eldriftansvarig

Erfarenheter och möjligheter

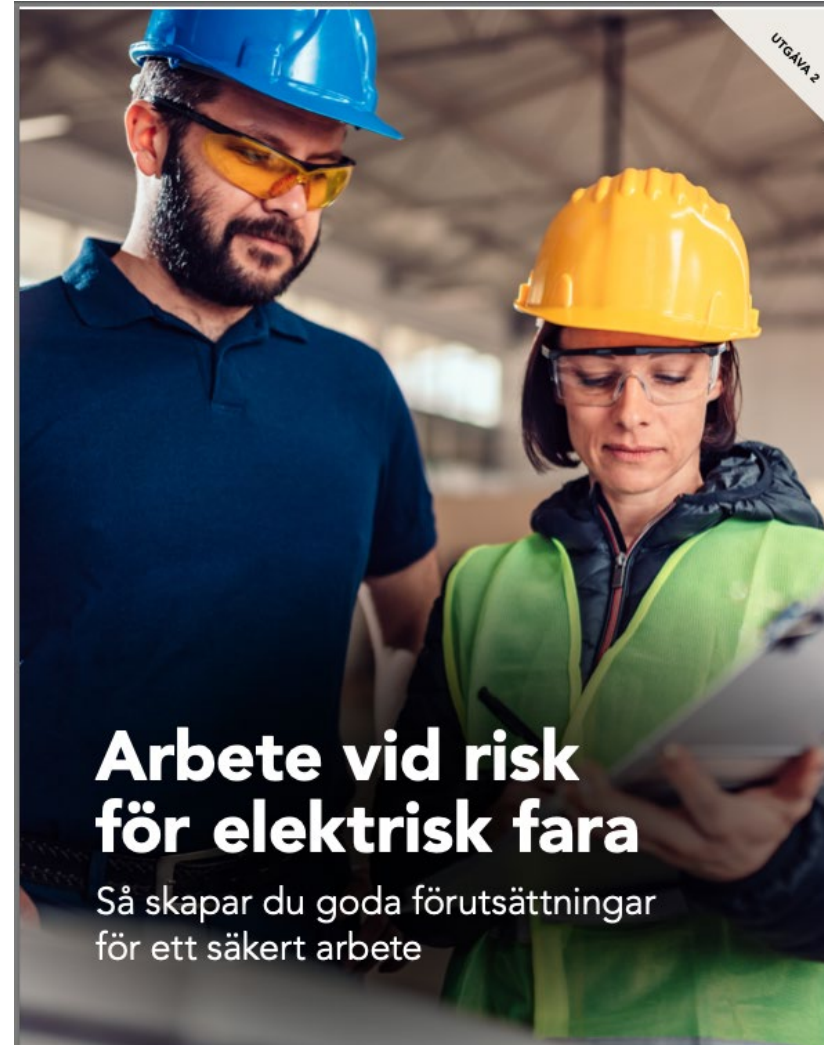
Elnäts företag



Elarbeten

Elanläggningsansvarig/eldriftansvarig

Erfarenheter och möjligheter



Eldriftsansvarig / Elanläggningsansvarig

Hur skall driften av Projektet utföras? Förslag från nätägare :

- Anta ESA i sin helhet och eventuellt upprätta kompletterande anvisningar.
- Säkerställa vilka särskilda elektriska riskkällor som finns i anläggningarna och informera arbetsgivaren i den utförande organisationen
- Besluta om hantering av blankett ESA överenskommelse om tillträde.
- Besluta om, hur och när eldriftledaren ska kontaktas vid skötselåtgärder.
- Fastställa kunskaper och färdigheter som krävs av personer som utför skötsel av anläggningen.
- Fastställa rutiner för hur den övergripande riskhanteringen ska utföras.
- Besluta om det språk som ska används vid kommunikation.
- Upprätta rutiner för att informera om förändringar som kan påverka arbete och säkerheten i den elektriska anläggningen.

Elanläggningsansvarig/eldriftansvarig

Erfarenheter och möjligheter

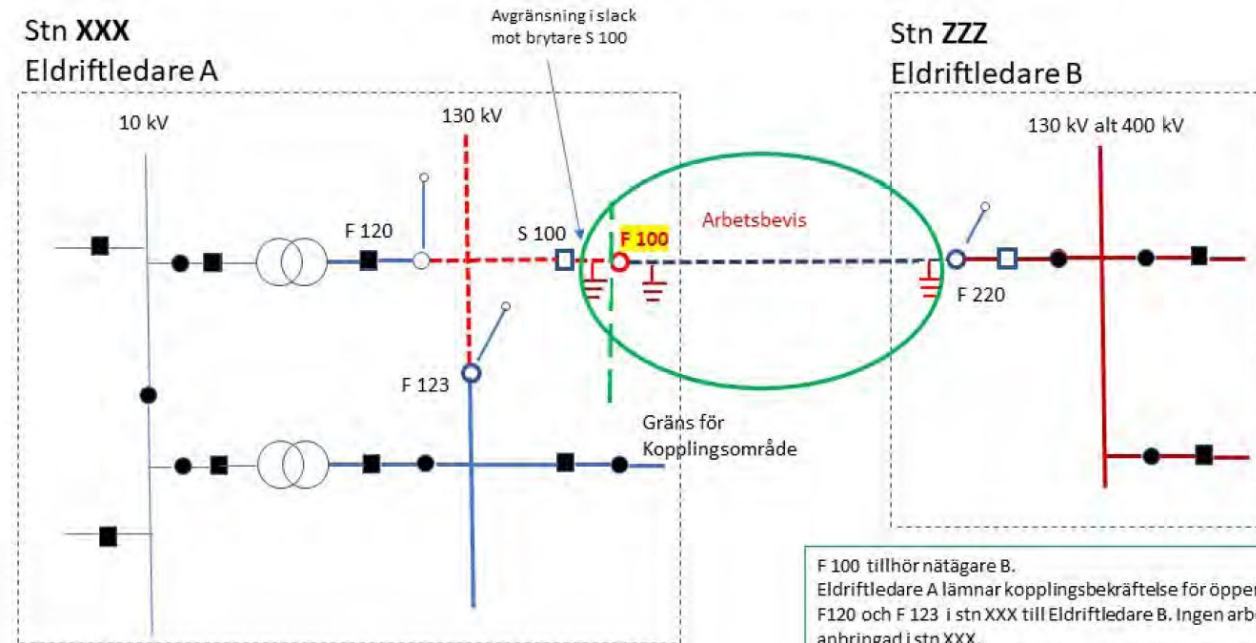
- Hur arbetar ni med Drift av Byggströmsanläggningar:
- Lokal driftledning Kopplingar, Felsökning m.m.?
- Riskhantering /Planering ?
- Elsäkerhetsledare ?

Eldriftsansvarig / Elanläggningsansvarig

Arbetsbevis för anläggningsdelar mellan olika anläggningsägare

Exempel vid arbete på F 100, när F 100 tillhör nätägare B

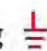
Elsäkerhetsledaren har arbetsbevis med avgränsning i slack mot brytare S 100, från eldriftledare B

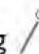


F 100 tillhör nätägare B.
Eldriftledare A lämnar kopplingsbekräftelse för öppen och blockerad F 120 och F 123 i stn XXX till Eldriftledare B. Ingen arbetsjordning är anbrindad i stn XXX.
Eldriftledare B lämnar arbetsbevis för ledning XXX-ZZZ och F 100 med bl a avgränsning i slackar mot brytare S 100.

Därmed kan F 100 underhållas, ska det göras arbete i stn XXX kan detta ske när underhållet är klart och F 100 är blockerad i öppet läge

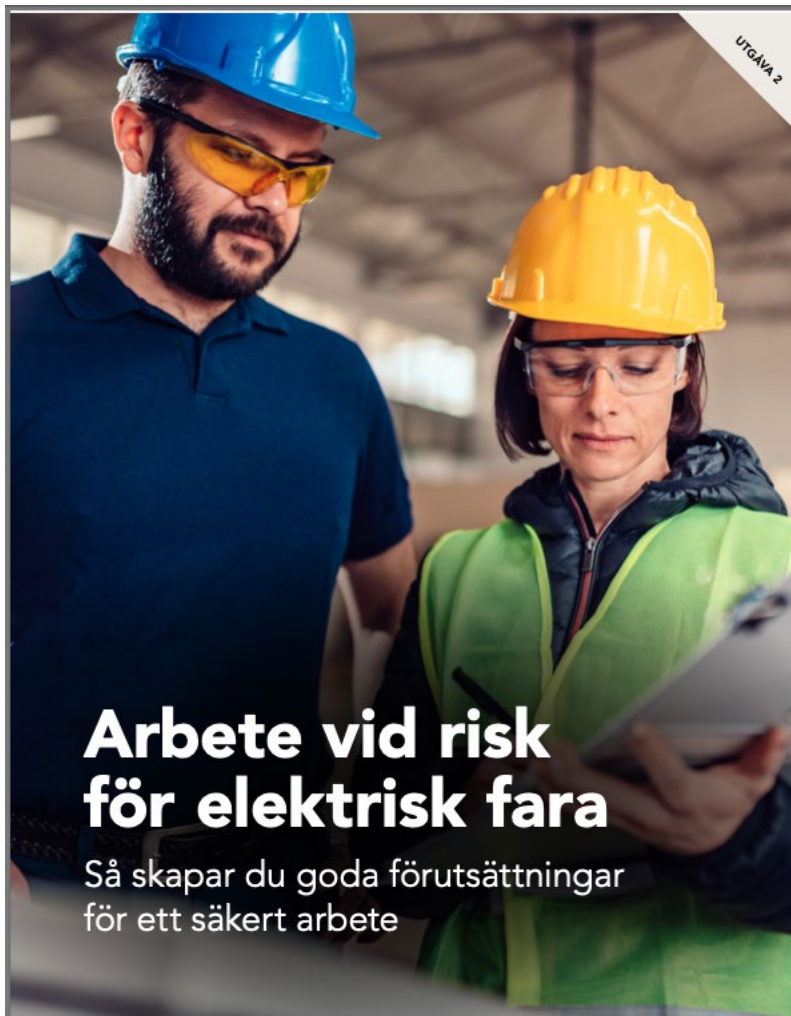
arbete 

jordning 

blockering 

Elanläggningsansvarig/eldriftansvarig

Erfarenheter och möjligheter



UTGÅVA 2

Arbete vid risk för elektrisk fara

Så skapar du goda förutsättningar
för ett säkert arbete

 ELSÄKERHETSVERKET

 ARBETSMILJÖ
VERKET

