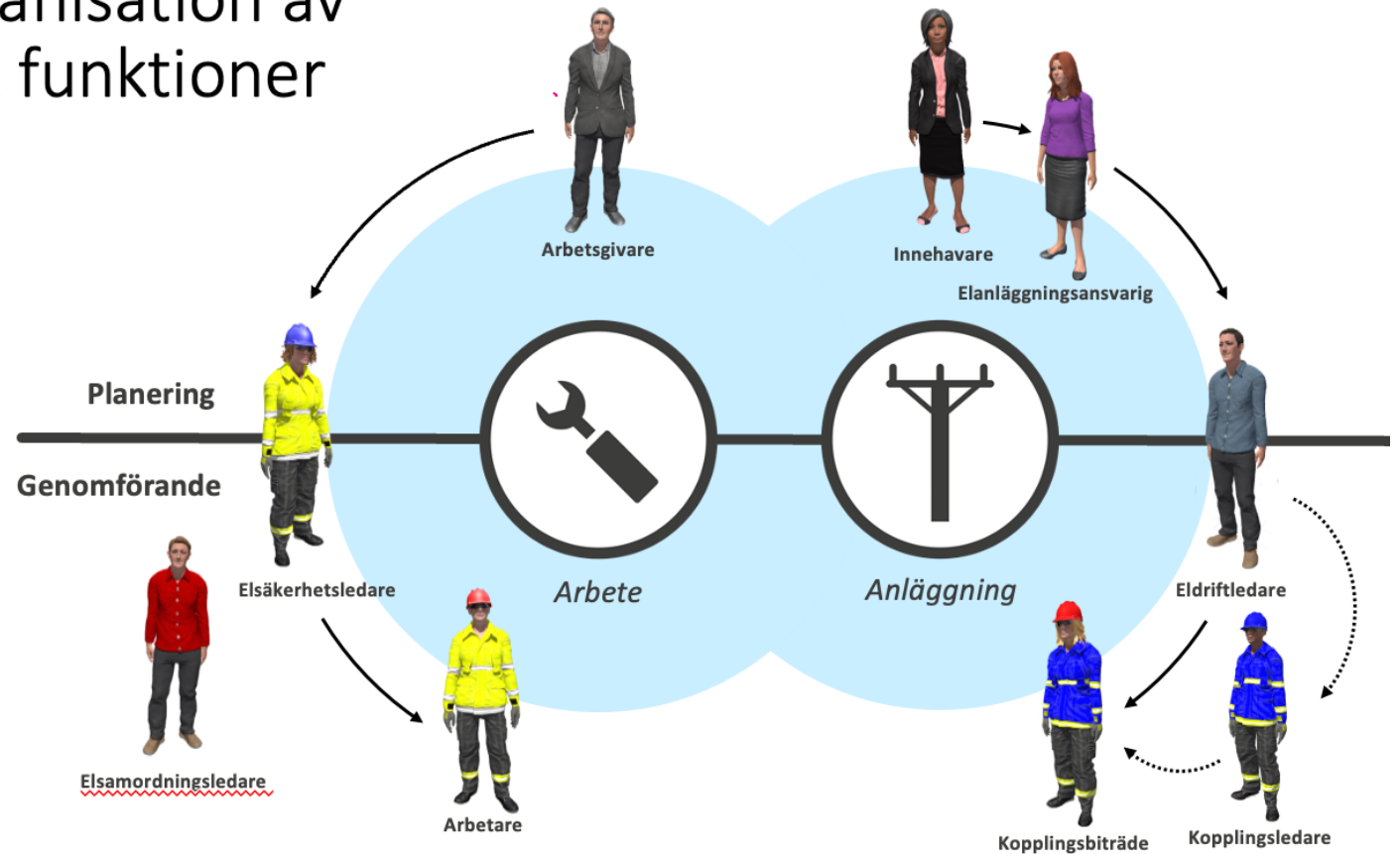


ESA i praktiken för ett elnätsföretag

*Johnny Pettersson i
samtal med Reijo
Eriksson Ellevio AB.*

Finns dessa funktioner i
det stora Elnätsföretaget?

Organisation av ESA funktioner



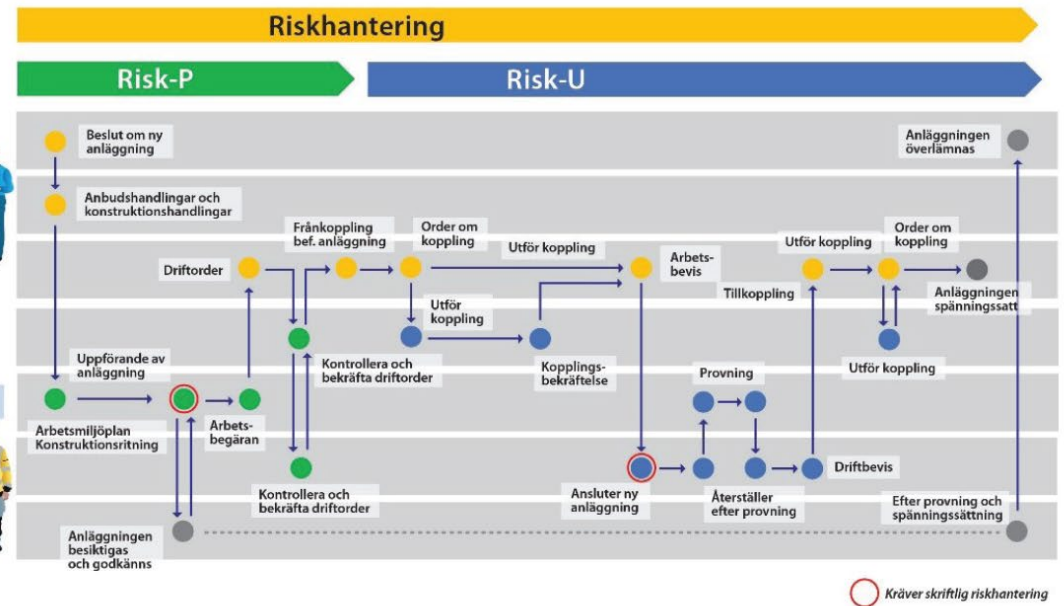
ESA i praktiken

för ett elnätsföretag

Johnny Pettersson i samtal med Reijo Eriksson Ellevio AB.



Riskhantering nybyggnation



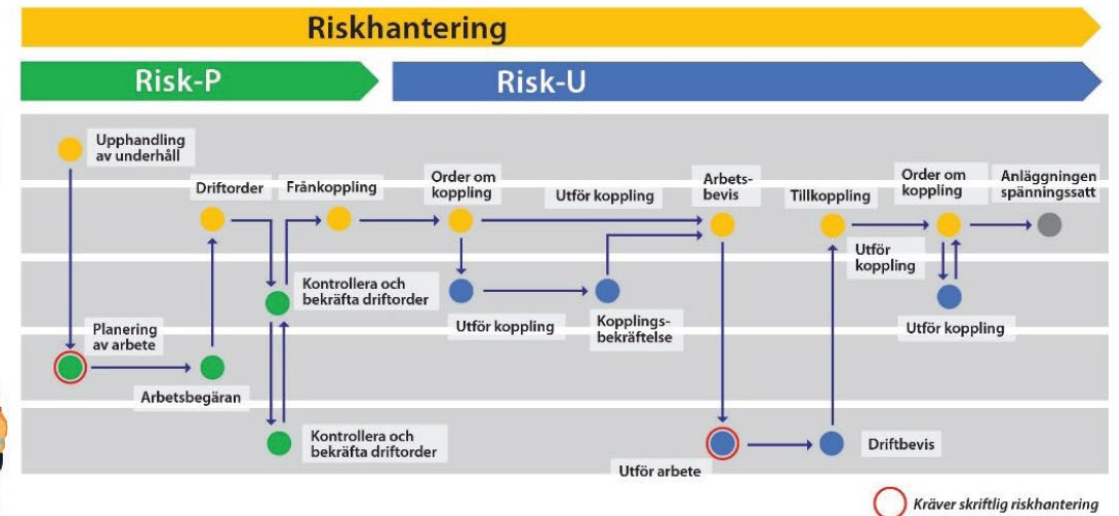
ESA i praktiken för ett elnätsföretag

*Johnny Pettersson i
samtal med Reijo
Eriksson Ellevio AB.*

Innehavare &/ Byggherre?



Riskhantering underhåll



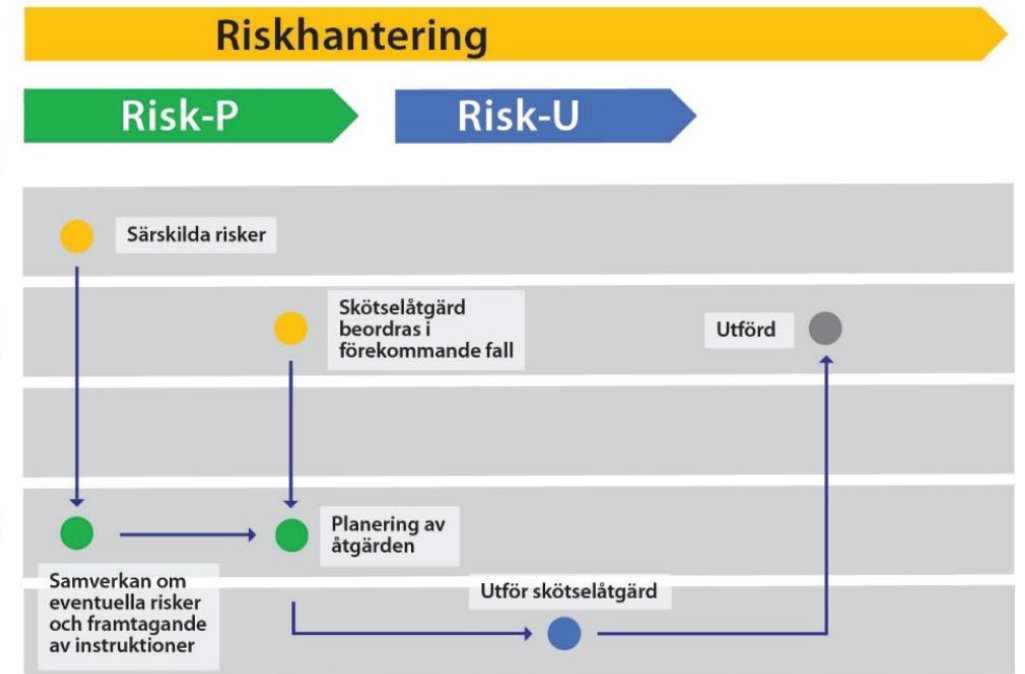
ESA i praktiken för ett elnätsföretag

*Johnny Pettersson i
samtal med Reijo
Eriksson Ellevio AB.*

Information om särskilda
risker ?



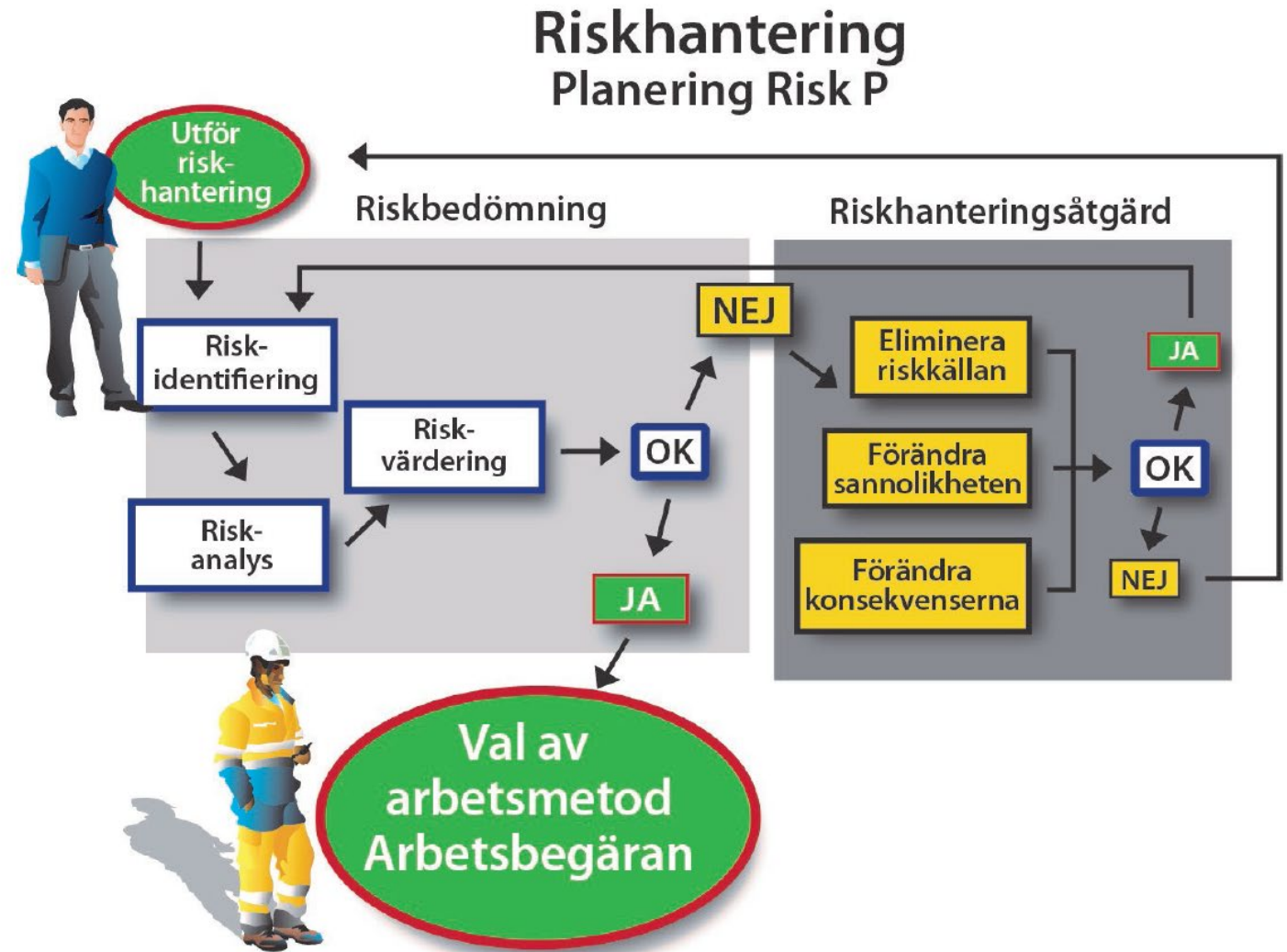
Riskhantering vid skötselåtgärd



ESA i praktiken för ett elnätsföretag

*Johnny Pettersson i
samtal med Reijo
Eriksson Ellevio AB.*

Klarar era entreprenörer
av RISK-P ?



ESA i praktiken för ett elnätsföretag

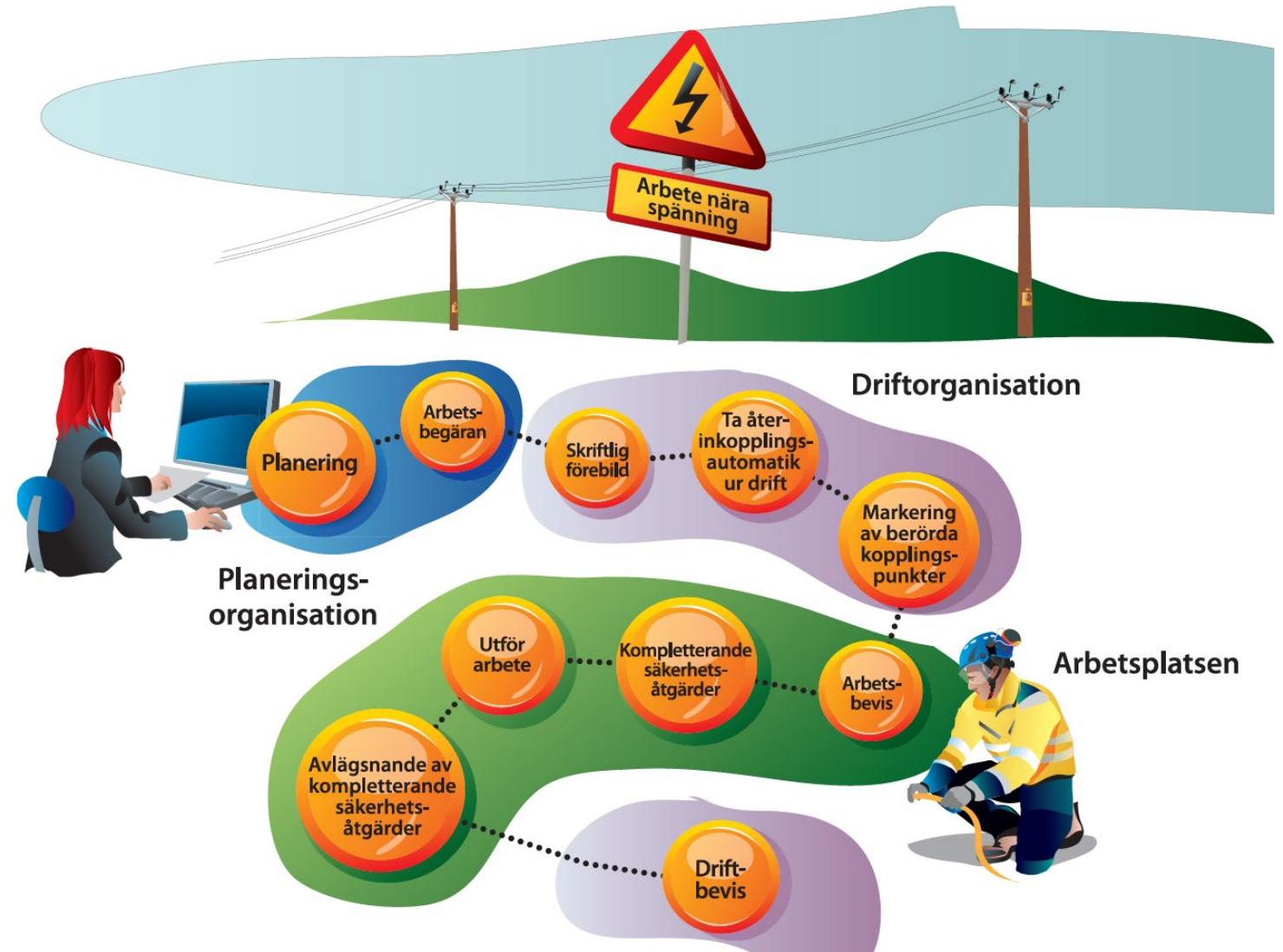
Johnny Pettersson i samtal med Reijo Eriksson Ellevio AB.

- Hur hanteras den manuella återinkopplingen efter att en HSP Kabel Löst p.g.a. Jordfel ?

Ta återkopplingsautomatik ur drift

ESA i praktiken för ett elnätsföretag

*Johnny Pettersson i
samtal med Reijo
Eriksson Ellevio AB.*



ESA i praktiken för ett elnätsföretag

*Johnny Pettersson i
samtal med Reijo
Eriksson Ellevio AB.*

Manuell återinkoppling efter
jordfel hur reglerar vi det ?

ESA ?



**Ta åter-
inkopplings-
automatik
ur drift**

ESA i praktiken för ett elnätsföretag

*Johnny Pettersson i
samtal med Reijo
Eriksson Ellevio AB.*

Utfört riskhantering ?

2.2 Koppling

Koppling är en eller flera åtgärder som innebär ändring av kopplingsläge, anbringande eller avlägsnande av arbetsjordning.

Koppling ska göras med verktyg eller utrustning som ger betryggande säkerhet för personen som utför kopplingen. En checklista kan användas för att kontrollera säkerheten vid koppling.

Den som utför koppling eller kontroll av kopplingsläge i anläggning ska:

- ▶ ha erforderlig anläggnings- och produktkunskap för att kunna utföra åtgärden.
- ▶ ha utfört riskhantering.
- ▶ använda skriftlig förebild.
- ▶ uppmärksamma berörda personer på att koppling kommer att ske.
- ▶ utföra åtgärder på direkt order och i den turordning som anges i den skriftliga förebilden.
- ▶ kontrollera att avsett kopplingsläge uppnåtts.

ESA i praktiken för ett elnätsföretag

Johnny Pettersson i samtal med Reijo Eriksson Ellevio AB.

ESA i praktiken för ett elnätsföretag

Johnny Pettersson i samtal med Reijo Eriksson Ellevio AB.