



Hur skapas tillgängliga och användbara miljöer för Region Stockholms sjukhusfastigheter?

1



Två miljoner kvadratmeter



2



Fysisk tillgänglighet, så arbetar vi på Locum

3



4



Funktionsnedsättning, vad är det?

Permanent



Temporär



Situationsbaserad



5




Det finns fler färgblinda personer på jorden
än som har engelska som modersmål



6

locum.
VÄRDEN FÖR VÄRDEN

Vad har vi att förhålla oss till?

- Bygglagstiftning och lagkrav
- Locums riktlinjer för tillgänglighet - PTS
- Region Stockholms tillgänglighetsmål och policy
- Myndigheten för delaktighet (MFD)



7

locum.
VÄRDEN FÖR VÄRDEN

Vad har vården att förhålla sig till?

- Arbetsmiljöverkets föreskrifter, Arbetsplatsens utformning (AFS 2009:2)
- Arbetsmiljöverkets regler om storlek i hygienrum är olika jämfört med BBR. AMV:s mått tar över eftersom de är större än BBR:s mått.
- Diskrimineringslagen, den fysiska miljön kan vara ett skäl till diskriminering.



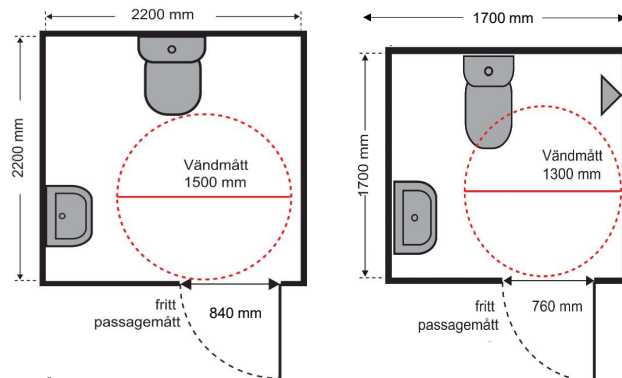
8

HWC eller RWC? Vad är vad?

- **HWC**, minst 1700 x 1700 mm, tillgänglig toalett byggd före 2001
- **RWC**, minst 2200 x 2200 mm



Toalettpaket i publik miljö ska innehålla minst en tillgänglig toalett.



9

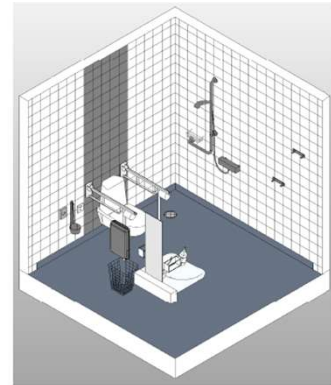
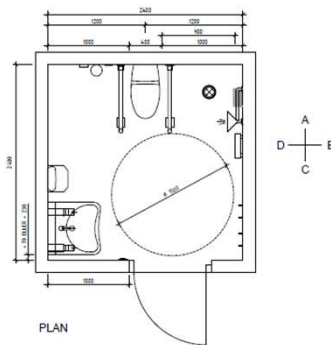
Viktiga mått och utformning i RWC/hygienrum!



10



Kravställande mått i
hygienrum baserat på
personalens
arbetsmiljö i
kombination med
fysisk tillgänglighet



11



Locums
samverkansråd
med
funktionshinders-
organisationerna
Funktionsrätt
Stockholms län,
DHR och SRF



12




13



14

locum.
VÄRDEN FÖR VÄRDEN

Ledstråk eller cykelavgränsning?



15

locum.
VÄRDEN FÖR VÄRDEN

Utvecklingsprojekt tillsammans med Trafikförvaltningen 2017-2018



16

locum.
VÄRDEN FÖR VÄRDEN

Tillgängliga entrémiljöer

Utformning och tester av produkter

A woman in a wheelchair is shown from the side, interacting with a tall, vertical, silver door opener. She is wearing a dark blue shirt and glasses. The device is mounted on a brick wall next to a glass door. The scene is outdoors on a paved area.

17

locum.
VÄRDEN FÖR VÄRDEN

Bra lösningar vid sekundära entréer

A photograph of an exterior entrance. A sign above the door reads "Entré Jägargatan 20". The door has a "NCC" logo and a sign with a blue "i" icon and the word "Hjelp". A silver door opener is mounted on the wall to the right of the door. A white handrail is visible on the wall.A photograph of an interior entrance. A silver door opener is mounted on a white wall. A green sign above the door reads "Dörröppnare för passage" with an arrow pointing left. A white radiator is visible in the foreground.

18



19




20



21



22




locum.
VÄRDEN FÖR VÄRDEN

P5

Radiumhemmet
Ambulansintag
Mammografiavdelning
Punktionscytologimott.

Den automatiska dörröppnaren är
frånkopplad under vinterhalvåret.
1 okt - 31mars
Chefsöverläkaren.

Lagar i all ära men chefsöverläkare fattar avgörande beslut...



Den automatiska dörröppnaren är
frånkopplad under vinterhalvåret.
(1 okt - 31mars)
Chefsöverläkaren.

23



24



25

locum.
VÅRDEN FÖR VÅRDEN

Locums koncept-program för kassa och receptionsdisk

Framtaget tillsammans med Locums samverkansråd för fysisk tillgänglighet, receptionister, ergonomer, produktutvecklare och fackliga företrädare.

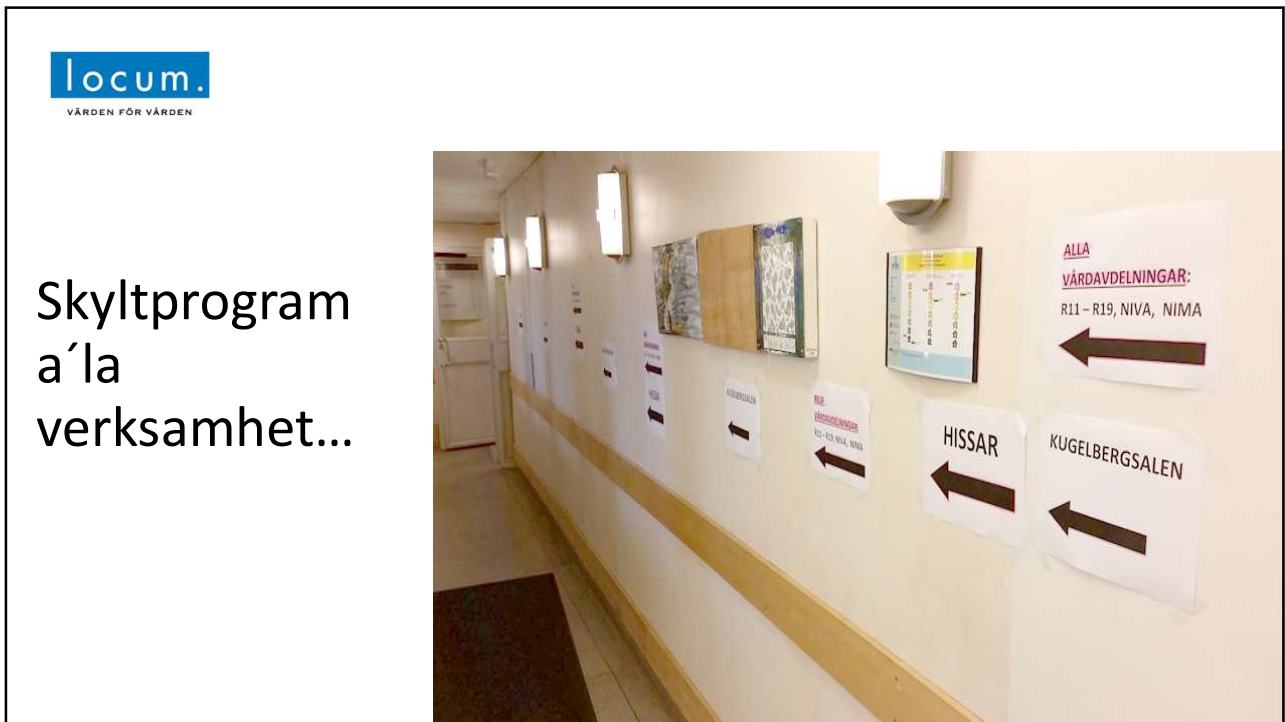
26



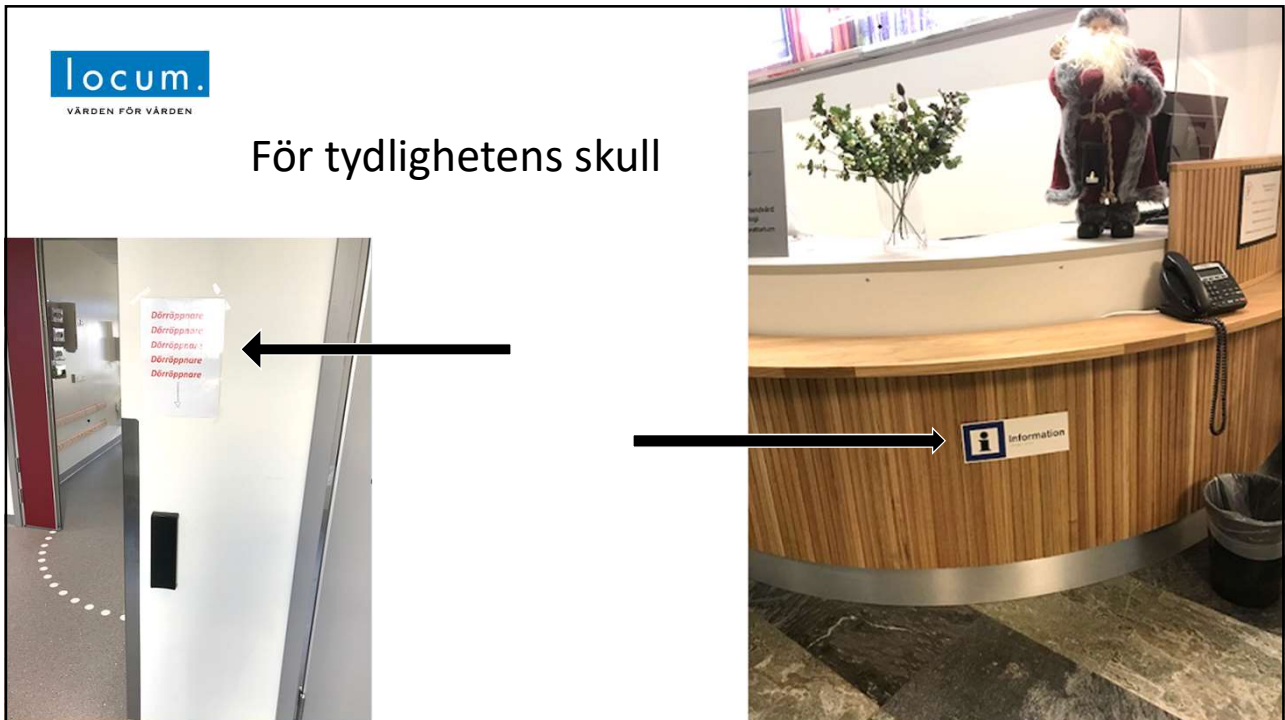
27



28



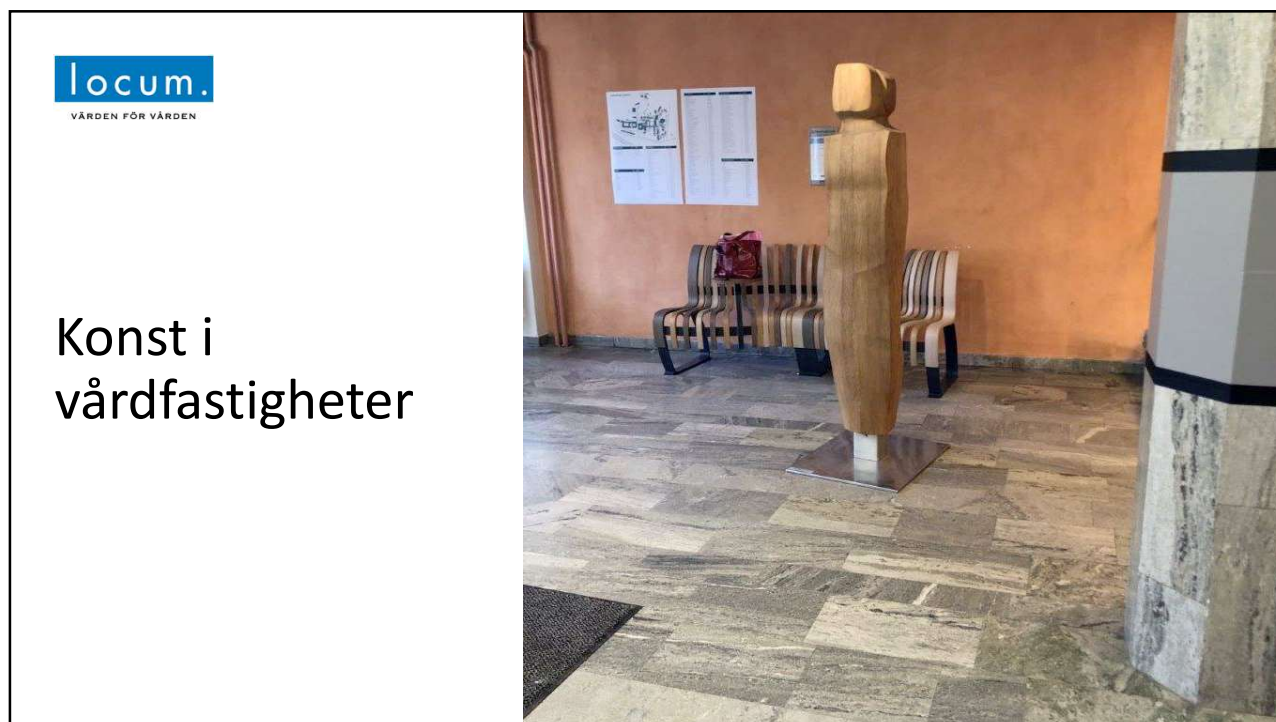
29



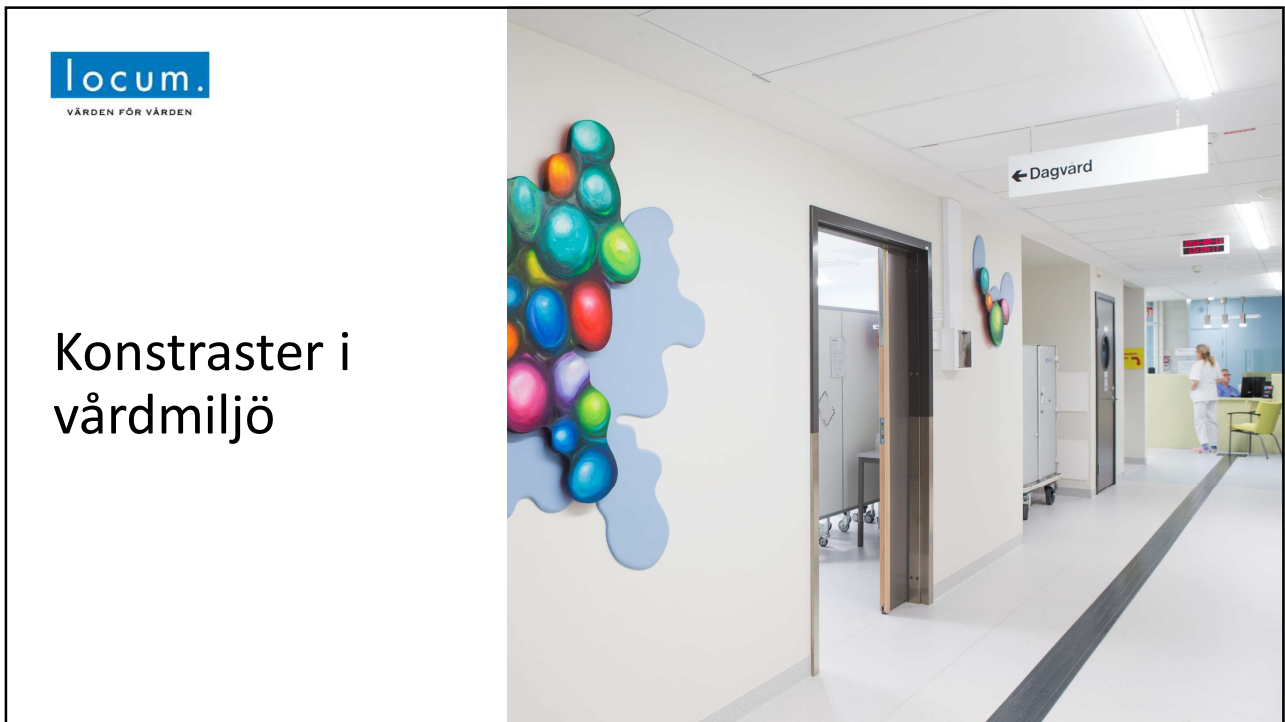
30



31



32



locum.
VÅRDEN FÖR VÅRDEN

Konstraster i vårdmiljö

33



locum.
VÅRDEN FÖR VÅRDEN

När informationen inte stämmer överens med verkligheten

34

locum.
VÄRDEN FÖR VÄRDEN

Trots planering så blir det fel.

Okunskap om dörrmiljöer och säkerhetssensorer



35

locum.
VÄRDEN FÖR VÄRDEN

Trots planering så blir det fel, del 2

När brand, arbetsmiljö och tillgänglighet krockar inom samma yta



36



locum.
VÄRDEN FÖR VÄRDEN

Det mesta går att rätta
i efterhand

37



locum.
VÄRDEN FÖR VÄRDEN

När man
släpper lös
kreativiteten...

38



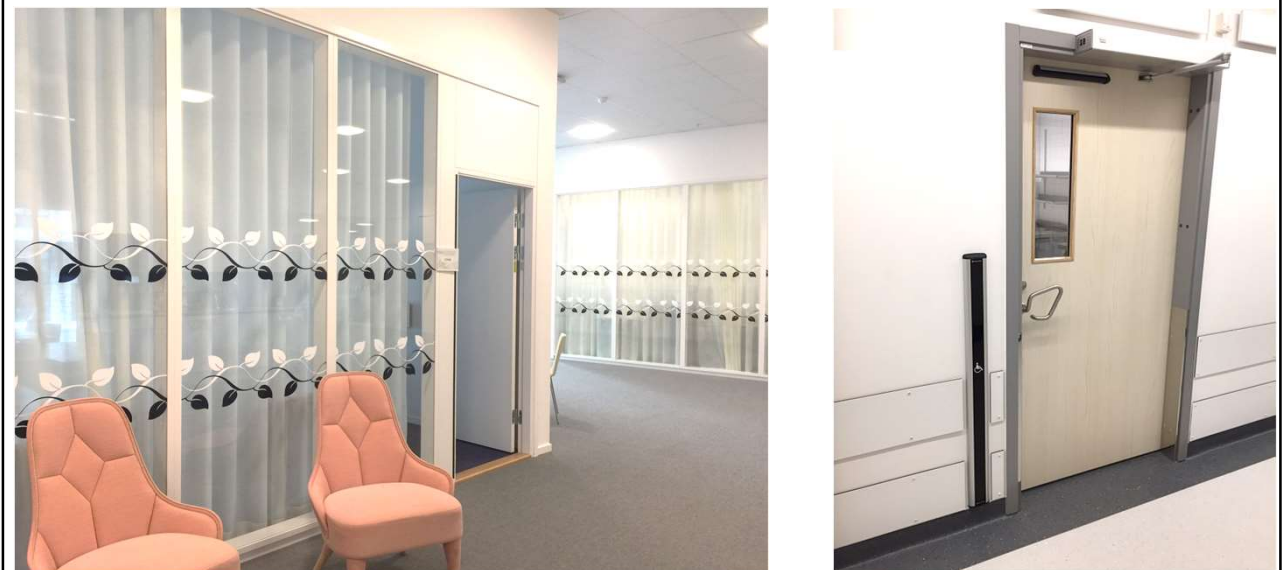
Bra kontrastmarkeringar




39



Tillgängligt och användbart



40



locum.
VÄRDEN FÖR VÄRDEN

Hissar i vårdfastigheter

Den nya hisstandarden innebar möjlighet att se över och skapa tydligare och bättre manöverpaneler

41



locum.
VÄRDEN FÖR VÄRDEN

HISS FÖR HÖGST 8 PERSONER ELLER 630 KG

Administration, Geriatrik	Plan 2
Minnesmottagning, Geriatrik	Plan 2
Reception	Plan 2
Restaurang	Plan 2
Sjukhuskyrka	Plan 2
Utgång huvudentré	Plan 2

HÅLL KNAPPEN INTRYCKT I 10 SEK

DÖRRÖPPNING

DÖRRSTÄNGNING

FÖRÄNGD DÖRRÖPPNING

PRIORITET

STÅD

1 3 5 7

6 8

Hiss 3

42



43



44

locum.
VÄRDEN FÖR VÄRDEN

Att tänka på

- Tillgängligt och användbart!
- Det som är nödvändigt för vissa ökar komforten för alla




Tar du sats kommer du säkert upp!

45


locum.
VÄRDEN FÖR VÄRDEN

Locums utmaningar

- Göra rätt från början
- Ökade krav från beställarna/ägarna och samhället
- Attityder och okunskap
- Ökad befolkningsmängd och den blir äldre
- Arbetstagare inte bara besökare och patient
- Kommunikativ tillgänglighet




46



Anna Bergqvist
Specialist tillgänglighet
Locum AB
Mail: anna.e.bergqvist@sll.com
Telefon: 08- 123 172 33

47



Tack för visat intresse!

#viktigtpåriktigt
#locumab
#värdenförvården

48